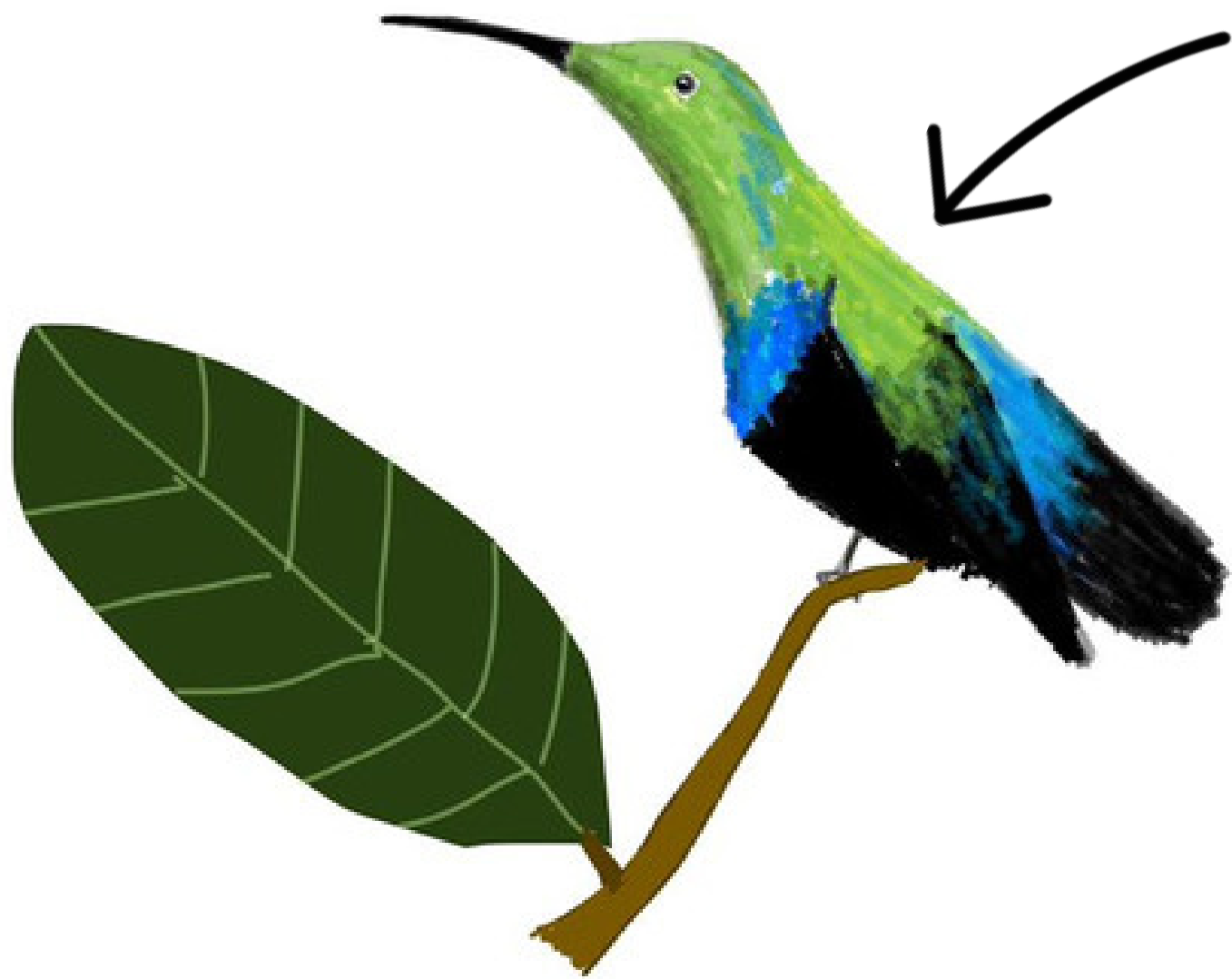


Reconnaitre les COLIBRIS de GUADELOUPE

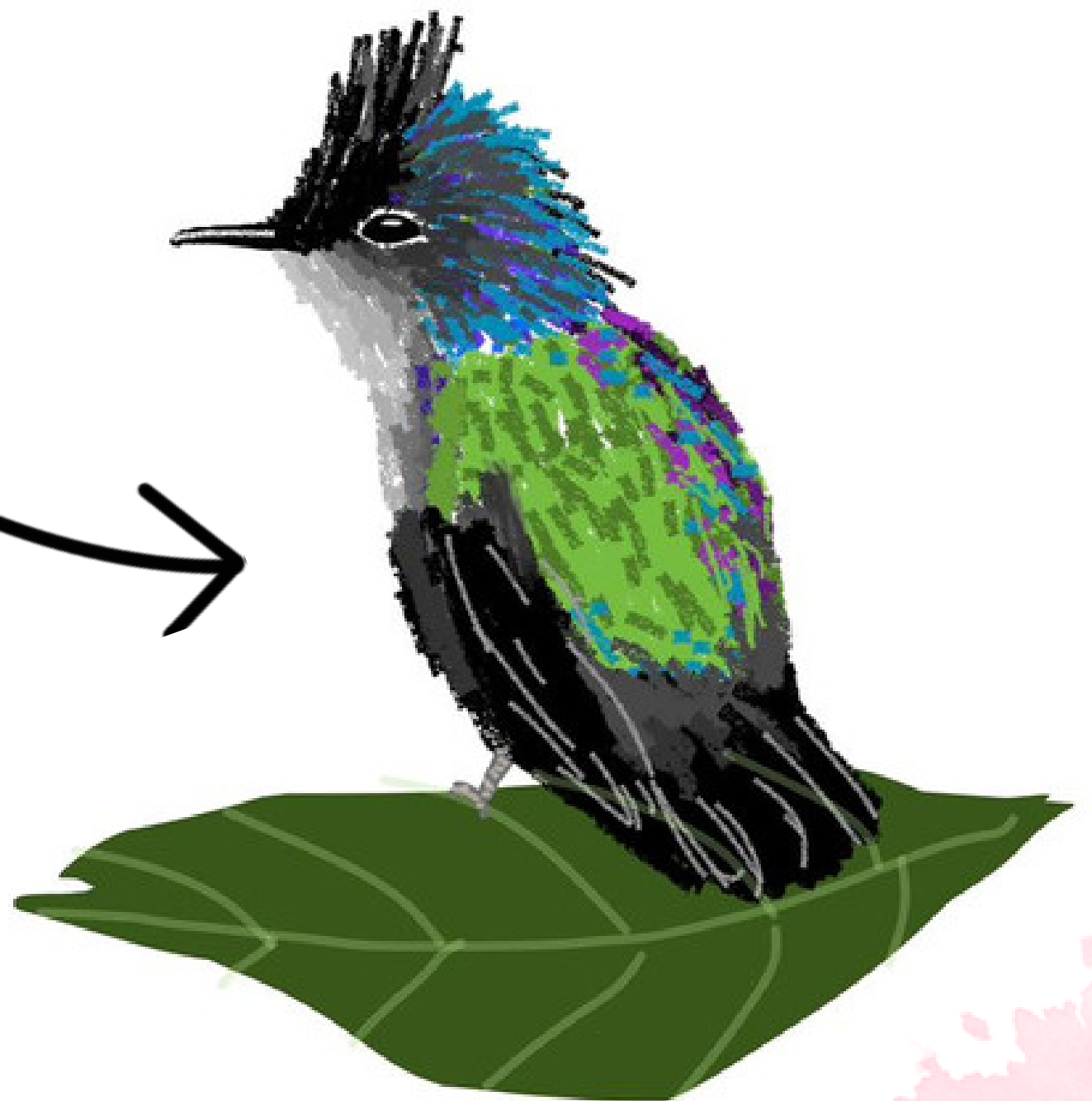
COLIBRI FALLE-VERT
Eulampis holosericeus



Bec : long
Tête et dos : verts
Poitrine et croupion : bleus
Ventre, ailes et queue : noir métallique

COLIBRI HUPPE
Orthorhyncus cristatus

Bec : court
Tête : verte chez la femelle, bleu-vert chez le mâle avec une huppe sombre
Dos : vert
Gorge et ventre : gris, ventre plus sombre chez le mâle
Ailes et queue : noir métallique



COLIBRI MADERE
Eulampis jugularis

Bec : long et courbé
Gorge : rouge foncé
Tête, poitrine, ventre et dos : noirs
Ailes : vert métallique
Croupion et queue : bleus



Les colibris se nourrissent du nectar présent dans les fleurs, ils font donc partie des pollinisateurs !